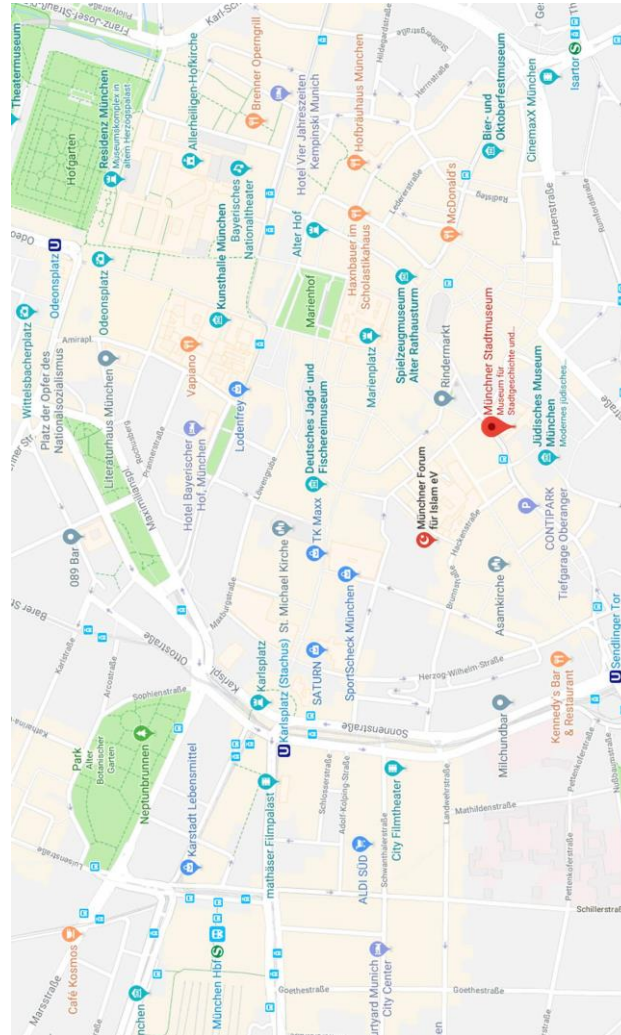


An
 Diözese Regensburg | Hauptabteilung Seelsorge
 Fachstelle Umwelt & ökosoziale Gerechtigkeit
 Obermünsterplatz 7
 93047 Regensburg

Lageplan zum Treffpunkt:
 Münchner Stadtmuseum
 Sankt-Jakobs-Platz 1, 80331 München

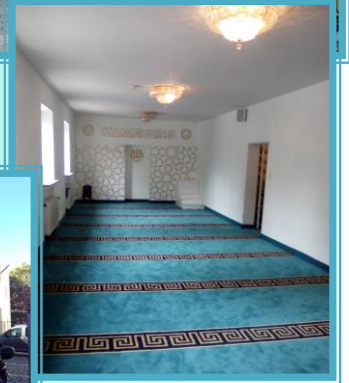
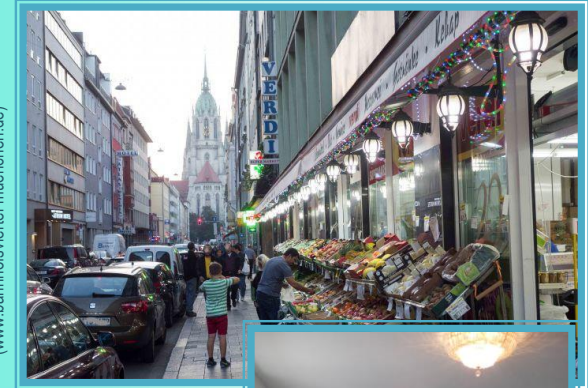


Auszug aus google-maps

Anmeldung bis spätestens Mi, 23. Oktober 2019
 bei der
 Hauptabteilung Seelsorge im Bistum Regensburg |
 Fachstelle Umwelt & ökosoziale Gerechtigkeit
 Obermünsterplatz 7 | 93047 Regensburg
 fon 0941 / 597-1605
beate.eichinger@bistum-regensburg.de
www.oekosoziales-bistum-regensburg.de

Stand: 21.05.2019

Bild: Südliches Bahnhofsviertel e. V.
 (www.bahnhofsviertel-muenchen.de)



Gebetsraum in den derzeitigen
 Räumen MFI, Hottterstraße

MFI - MÜNCHNER FORUM FÜR ISLAM UND SÜDL. BAHNHOFSVIERTEL

STUDIENFAHRT
 INS INTERRELIGIÖSE HERZ MÜNCHENS

DI, 29. OKTOBER 2019
INNENSTADT MÜNCHEN

Zur Grundidee von MFI:

MFI (Münchner Forum für Islam e.V.) ist eine progressive und innovative Initiative, die die bisherige muslimische Vergangenheit in Deutschland herausfordern will, sich der Lebensrealität hier vor Ort zu stellen.

MFI soll eine interkulturelle Begegnungsstätte mit Moschee, Museum, Akademie, Bibliothek und Café werden – ein Ort, wo sich Muslime und Nicht-Muslime aller Nationen treffen und einander kennen lernen. Alt und Jung, Frauen und Männer, traditionell oder liberal, deutsch, türkisch, kurdisch, bosnisch, arabisch, albanisch, afghanisch oder persisch – jeder und jede soll das Zusammenleben in München positiv mitgestalten.



www.islam-muenchen.de

Momentaner Stand:

Seit 2014 hat das MFI zeitlich befristet Räumlichkeiten im Herzen der Stadt München zur Verfügung, in denen es sich einen schönen Gebetsraum eingerichtet hat und Gäste empfangen kann.

Der Verein wünscht sich eine langfristige, repräsentative Heimat im Herzen Münchens. Das hoffnungsvolle Bauvorhaben im Kreativquartier der Dachauer Straße musste im Juni 2016 leider vorerst zurückgestellt werden. Das Holzmodell wird momentan im Münchner Stadtmuseum unter dem Zwei-Jahres-Motto „Interreligiöses Zusammenleben in München“ präsentiert.

Die Idee „MFI – für ein konstruktives Miteinander in München“ verdient unsere engagierte zivilgesellschaftliche Unterstützung.

Das südliche Bahnhofsviertel:

Das Bahnhofsviertel ist seit dem Ende des Zweiten Weltkriegs zur Heimat vieler Nationen geworden. Einwanderer aus der Türkei, aus Persien, Indien, Pakistan und aus den arabischen Ländern haben sich hier eine eigene Lebens- und Geschäftswelt geschaffen.

Die meisten bekennen sich zum Islam, den sie in Moscheen vor Ort praktizieren wollen. Basare, Spielhöllen, Banken und Kulturvereine prägen das bunte Straßenbild.

Ablauf:

8.30 Uhr | **Treffpunkt in Regensburg Hbf,**
Schalterhalle EG, am Ticketautomat rechts;
Zugfahrt von Rgbg um 8.44 Uhr (Gleis 9),
Neufahrn (9.11 Uhr), Landshut (9.29 Uhr)
Ankunft in München Hbf: 10.17 Uhr

Zentrales Programm:

10.40 Uhr | **Treffpunkt Münchner Stadtmuseum,** am
Eingangstor, Sankt-Jakobs-Platz 1, 80331 München

Besichtigung des Holzmodells MFI

11.30 Uhr | **Die Grundidee des Projekts MFI – für ein
konstruktives Miteinander in München
sowie
Grundlegendes zum Islam und
zum Leben von Muslimen in Bayern**
mit Gönül Yerli, islamische Religionspädagogin,
und einem weiteren MFI-Vorstandsmitglied
im MFI, Hotterstr. 16, 80331 München

13.05 Uhr | **Mittagsgebet in der Moschee**

13.30 Uhr | *Möglichkeit zum Mittagessen
im hauseigenen Restaurant*

14.45 Uhr | **Zwischen Moscheen und Basaren - Rundgang
durch das südliche Bahnhofsviertel**
mit Dr. Elisabeth Siedel,
Ethnologin und Islamwissenschaftlerin

17.02 Uhr | Rückfahrt mit Unterwegs-Haltestellen
nach Regensburg (Ankunft: 18.38 Uhr)

Zu beachten: Der Gebetsraum wird ohne Schuhe betreten.

Leitung: Beate Eichinger M.A., Dipl.-Theol.,
Fachstelle Umwelt & ökosoziale Gerechtigkeit |
Hauptabteilung Seelsorge im Bistum Regensburg

Beschränkte Teilnehmerszahl: max. 25 Personen

Kostenbeteiligung: € 30,- / Person
(beinhaltet Zugtickets, Eintritt, Führungen und Vortrag);
€ 18,- bei individueller Anreise, wird bar eingesammelt

ANMELDUNG

Studienfahrt zum MFI – Münchner Forum für Islam und südl. Bahnhofsviertel

am Dienstag, 29. Oktober 2019

1. Name _____

Straße _____

Ort _____

Fon _____

email _____

individuelle Anreise ich steige zu in:

2. Name _____

Straße _____

Ort _____

Fon _____

email _____

individuelle Anreise ich steige zu in:

Datum

Unterschrift

